

Residentie 'De Beel'

Handelsplein - DIEST

Versie 05 - Datum 04-12-2014



Beel Invest Comm. VA.
Medekersveld 3
3300 TIENEN




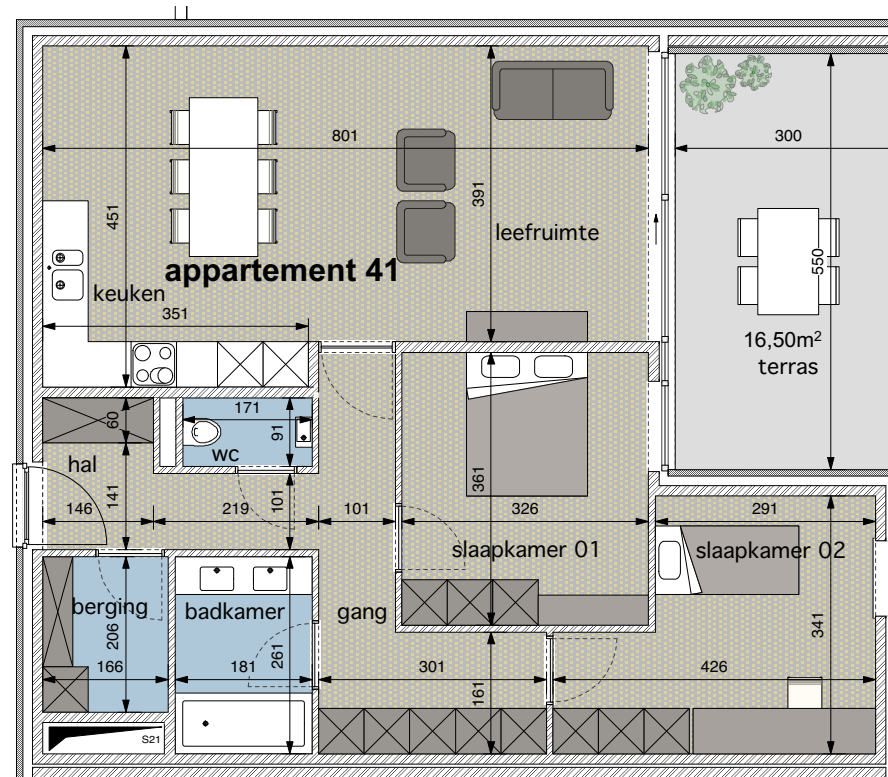
VERDIEPING +1

Appartement 41
oppervlaktes

bruto - 97,73m²
terras - 16,50m²

- alle maten op de tekeningen zijn indicatief
- alle meubels en sanitaire inrichtingen zijn indicatief
- wijzigingen tijdens de uitvoering zijn mogelijk
- alle op de tekening aangegeven maten zijn ruwbouwmaten
- er kunnen geen rechten aan de tekening worden ontleend


architectengroep PSK



schaal 1/100

